



FÉVRIER 2011

EAG: TSX-V

FRANKFURT: EHO



PROPRIÉTÉ WINDFALL LAKE QUÉBEC

**EXPLORATION AURIFÈRE
POUR UN GISEMENT
À FORT TONNAGE**



Énoncés prospectifs

Cette présentation contient certains énoncés qui peuvent être considérés comme des « énoncés prospectifs ». Tous les énoncés, à l'exception de ceux qui sont des faits historiques, qui adressent des événements ou des développements anticipés par Eagle Hill Exploration Inc. sont des énoncés prospectifs.

Les énoncés prospectifs sont des énoncés qui ne sont pas des faits historiques et sont généralement identifiés par les mots « prévoit », « planifie », « anticipe », « croit », « à l'intention de », « estime », « projette », « potentiel », et d'autres expressions similaires, ainsi que par des événements ou conditions qui « vont », « devraient », ou « pourraient » se concrétiser.

Bien que Eagle Hill Exploration croit que les attentes décrites dans ces énoncés prospectifs sont fondées sur des hypothèses raisonnables, ces énoncés ne garantissent pas que celles-ci vont se réaliser et les résultats actuels pourraient différer de façon matérielle de ceux mentionnés dans les énoncés prospectifs. Les facteurs qui peuvent causer les résultats actuels de différer de façon matérielle de ceux mentionnés dans les énoncés prospectifs comprennent les cours boursiers, les succès ou les échecs des activités d'exploration ou de production, l'accès continu au capital et au financement, l'incapacité d'obtenir les approbations des actionnaires ou réglementaires requises, et les conditions générales de l'économie, du marché ou des affaires.

Les énoncés prospectifs sont fondés sur les attentes, les estimations et les opinions de la direction de Eagle Hill à la date où ces énoncés sont faits.



Eagle Hill – Faits saillants : progrès après 1 an

- Projet aurifère dans un camp minier établi
- Gîtes aurifères à fort tonnage découverts dans un secteur antérieurement exploré pour des veines étroites à haute teneur aurifère
- 16 000 mètres de forages ont permis d'identifier 5 zones aurifères distinctes qui demeurent ouvertes
- Programme de forages de 10 000 mètres qui commencera au début de 2011 afin d'accroître la dimension des zones aurifères connues et découvrir de nouvelles zones
- Projet situé dans un territoire minier et d'exploration de premier plan au Québec
- Excellente infrastructure
- Équipe technique possédant une solide expertise en matière d'exploration aurifère



Capital-actions : 1 février 2010

Symbole : Bourse de croissance TSX-V : EAG / Francfort : EH0

Capitalisation boursière : 21,5 M\$

Haut - Bas (52 semaines) : 0,62 \$ - 0,13 \$

Actions en circulation : 95,4 millions

Bons de souscription : 18,0 millions

Options : 7,6 millions

Pleinement diluées : 121,0 millions

Volume quotidien moyen transigé : 492 000 actions (3 mois)

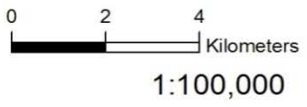
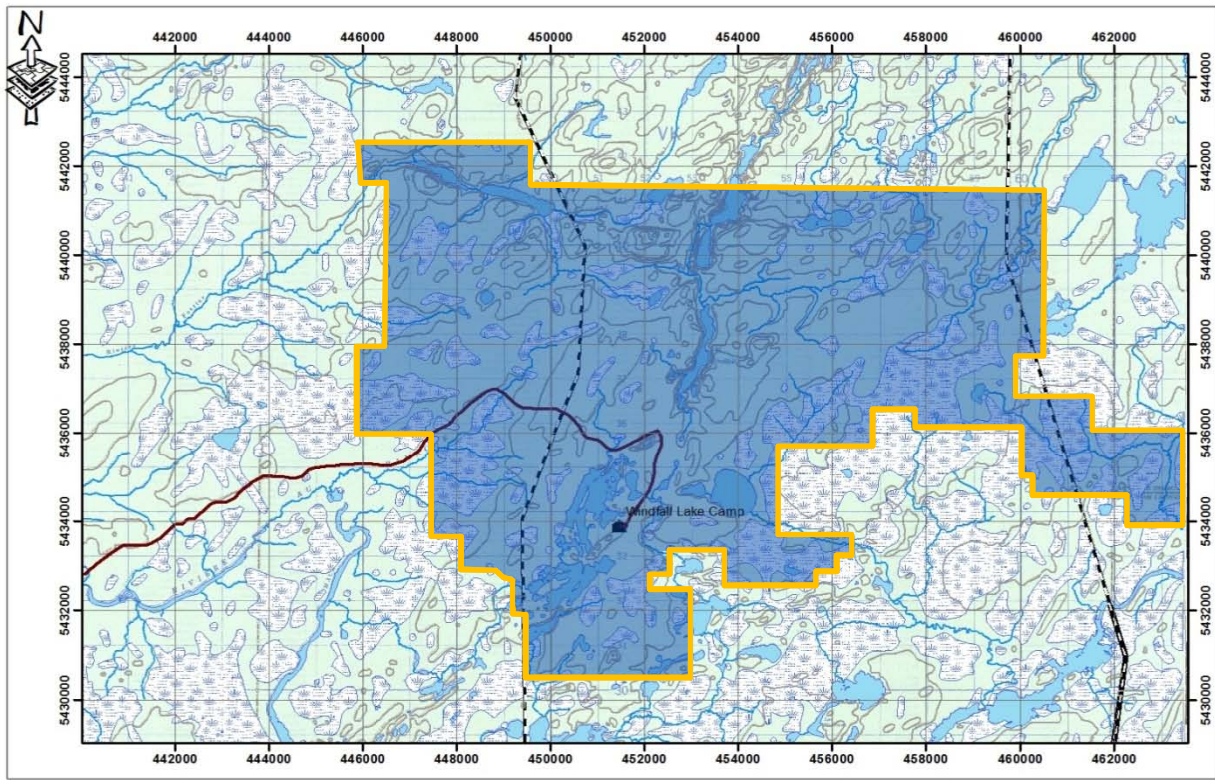
Propriété Windfall Lake et infrastructure

- Le projet Windfall Lake est situé au Québec, près de Val-d'Or
- Windfall est accessible par route provinciale pavée et par route en gravier
- Plus de 25 M\$ dépensé sur la propriété par les anciens opérateurs (Noront, Freewest et Murgor)
- 331 sondages ont été forés par les anciens opérateurs
- Les anciens opérateurs ont construit une rampe souterraine de 1 453 m et un camp pour 58 personnes





Propriété Windfall Lake



NAD83 / 18N

Drawing / Prepared by: DT



Nouvelle stratégie d'exploration

- Récents travaux d'exploration et 16 000 mètres de forage ont permis d'établir un nouveau modèle d'exploration

ANCIEN

Veines étroites
Haute teneur
Discontinu



NOUVEAU

Larges zones minéralisées
Teneur plus faible
Continu

Analyses historiques (jamais divulguées)

Analyses historiques (jamais divulguées)					
Sondage	De (m)	À (m)	Longueur (m)	Au (g/t) (non coupée)	Au (g/t) Coupée à 15g/t
NOT-04-27	381,20	415,75	34,55	3,90	3,42
NOT-05-73	351,45	368,75	17,30	39,94	2,08
NOT-05-82	310,80	331,70	20,90	9,51	2,03
NOT-05-83	224,10	235,35	11,25	3,63	3,13
Nouvelles valeurs d'analyse (foré mais carotte non entièrement analysée)					
NOT-07-115	237,00	238,00	1,00	64,20	Non coupée
NOT-07-157	237,65	259,00	21,35	5,95	3,60
NOT-07-157	284,90	326,00	41,10	2,83	2,62

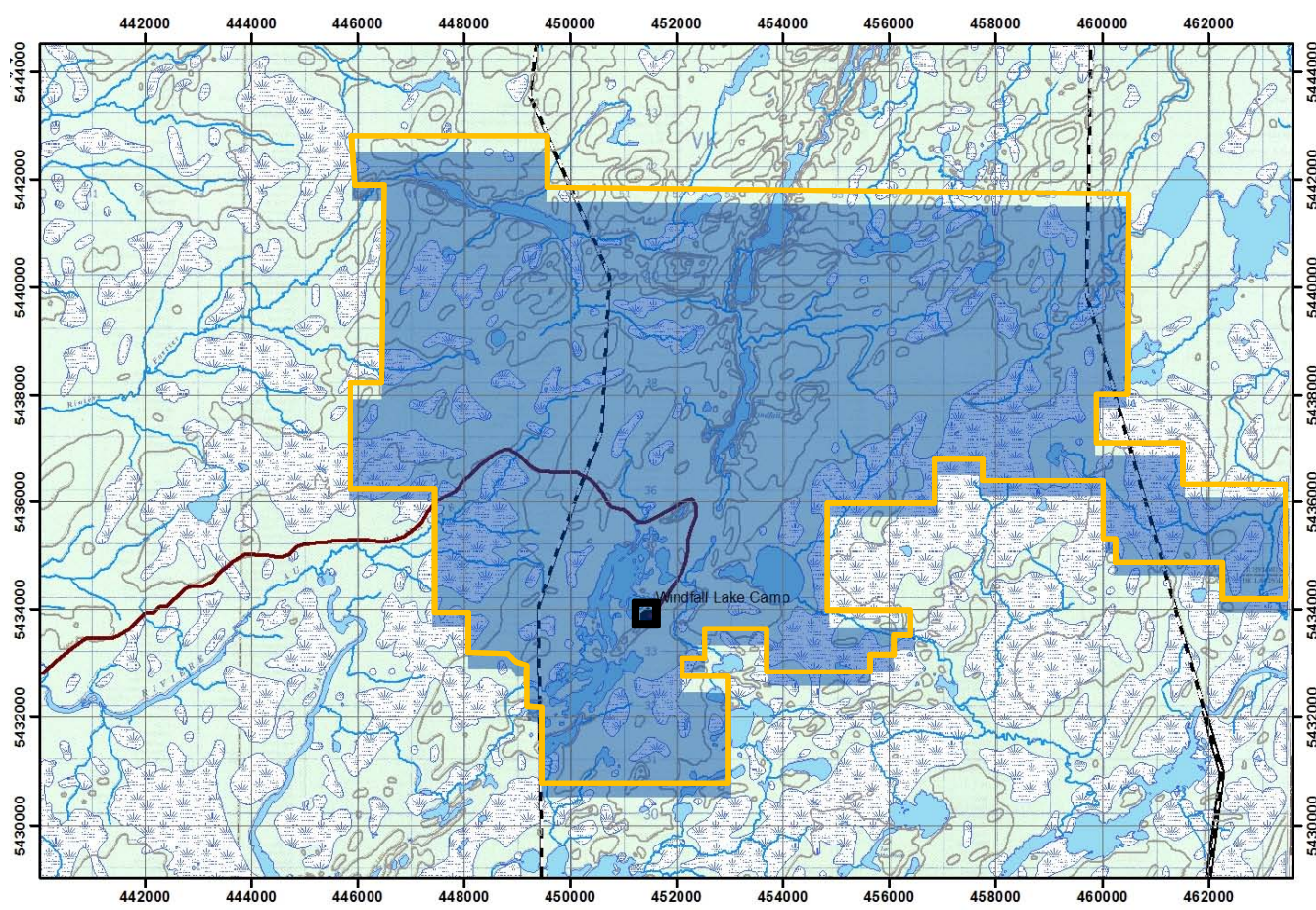
Eagle Hill – Résultats de forage

Programme de forage de 2010

Nouvelles valeurs d'analyse					
Sondage	De (m)	À (m)	Longueur (m)	Au (g/t) (non coupée)	Au (g/t) Coupée à 34 g/t
EAG-10-196	254,0	306,0	52,0	14,51	3,01
incluant	271,0	287,0	16,0	38,69	5,49
EAG-10-238	316,4	341,0	24,6	3,35	3,35
EAG-10-238	299,0	304,1	5,1	14,36	9,51
EAG-10-240	59,0	71,0	12,0	17,36	10,97
EAG-10-240	331,2	347,0	15,8	2,07	2,07

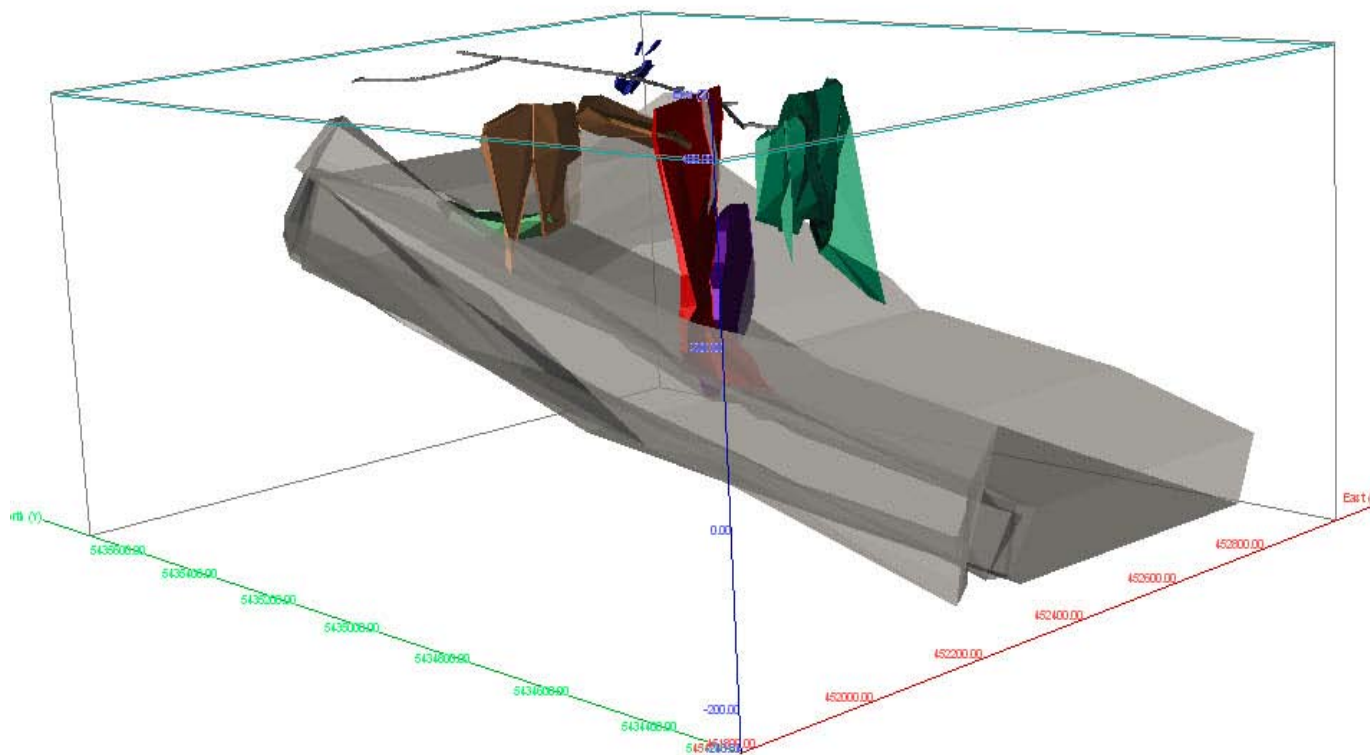


Windfall Lake Localisation titres miniers

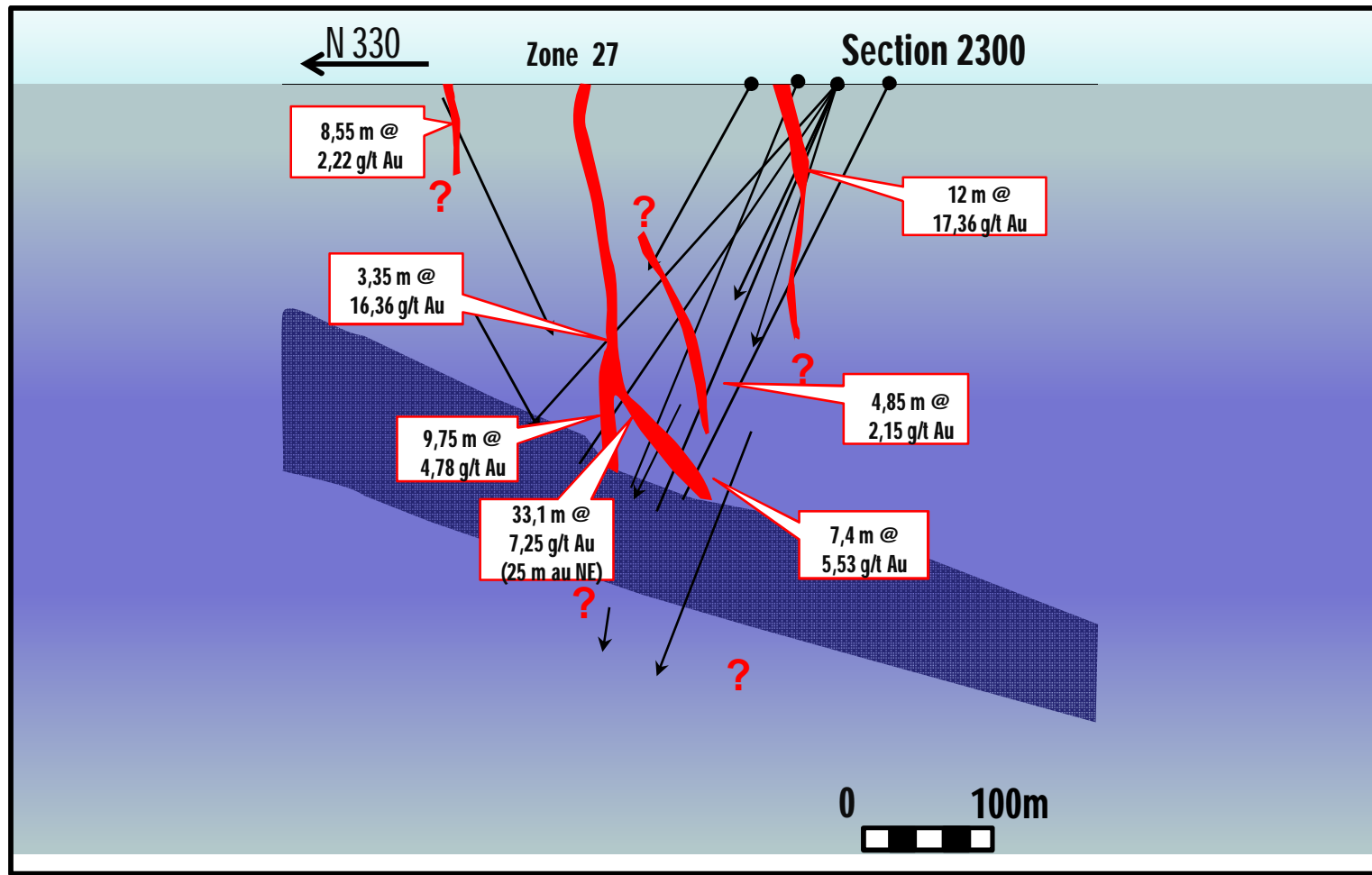




Eagle Hill Exploration – Modèle 3D

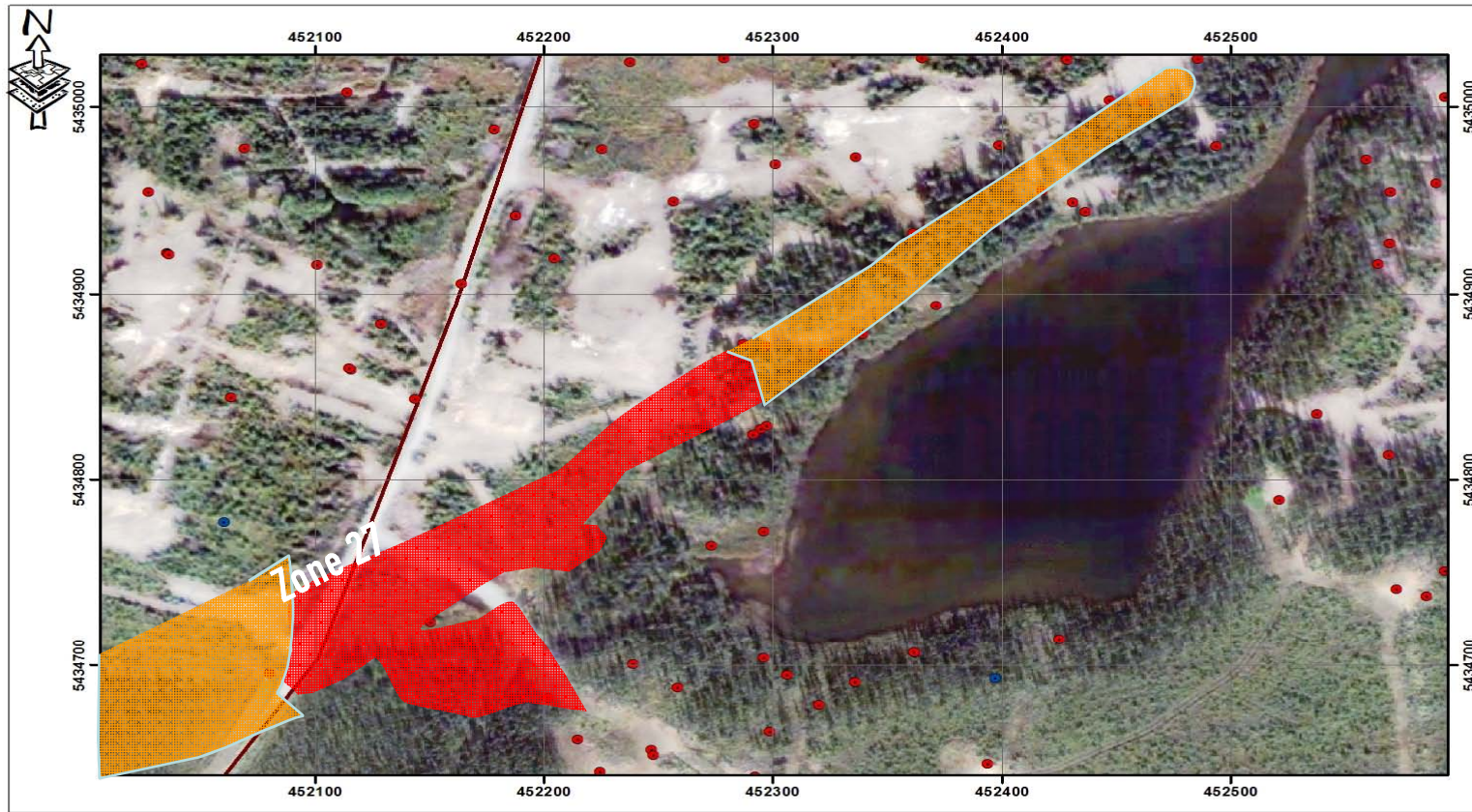


Propriété Windfall Lake

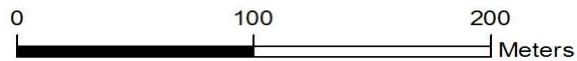




Propriété Windfall Lake



NAD83 / 18N



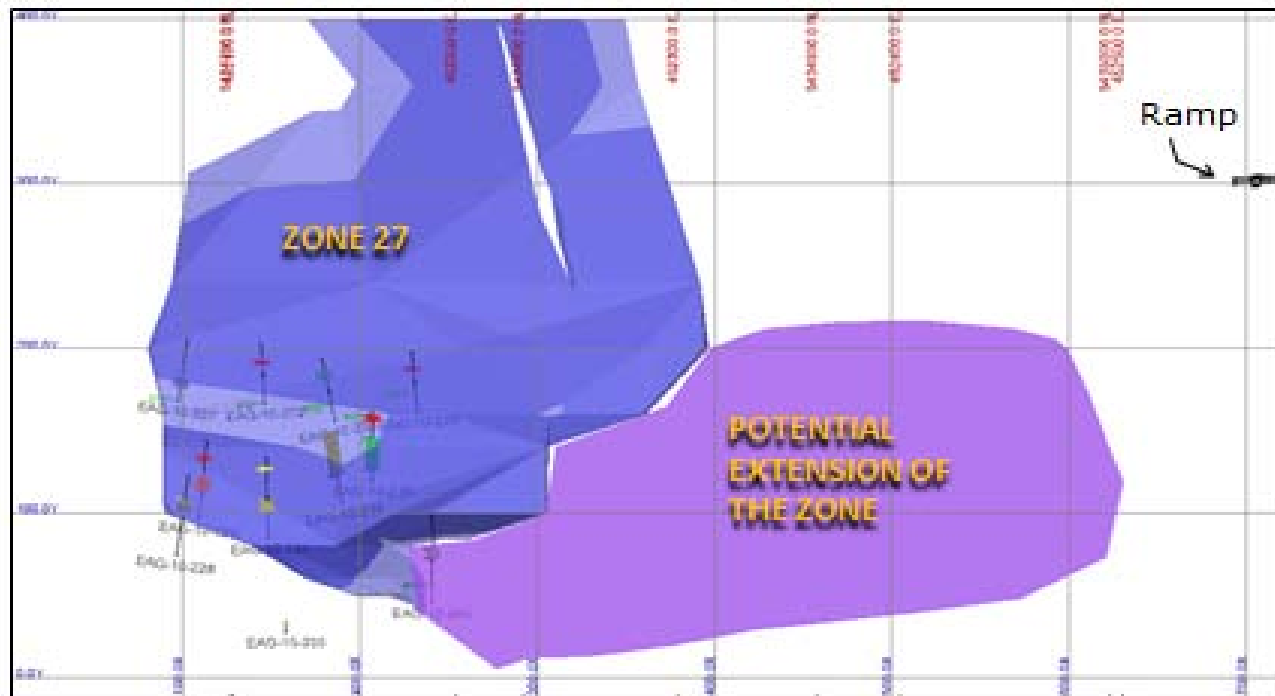
1:2,500

Drawing / Prepared by: DT



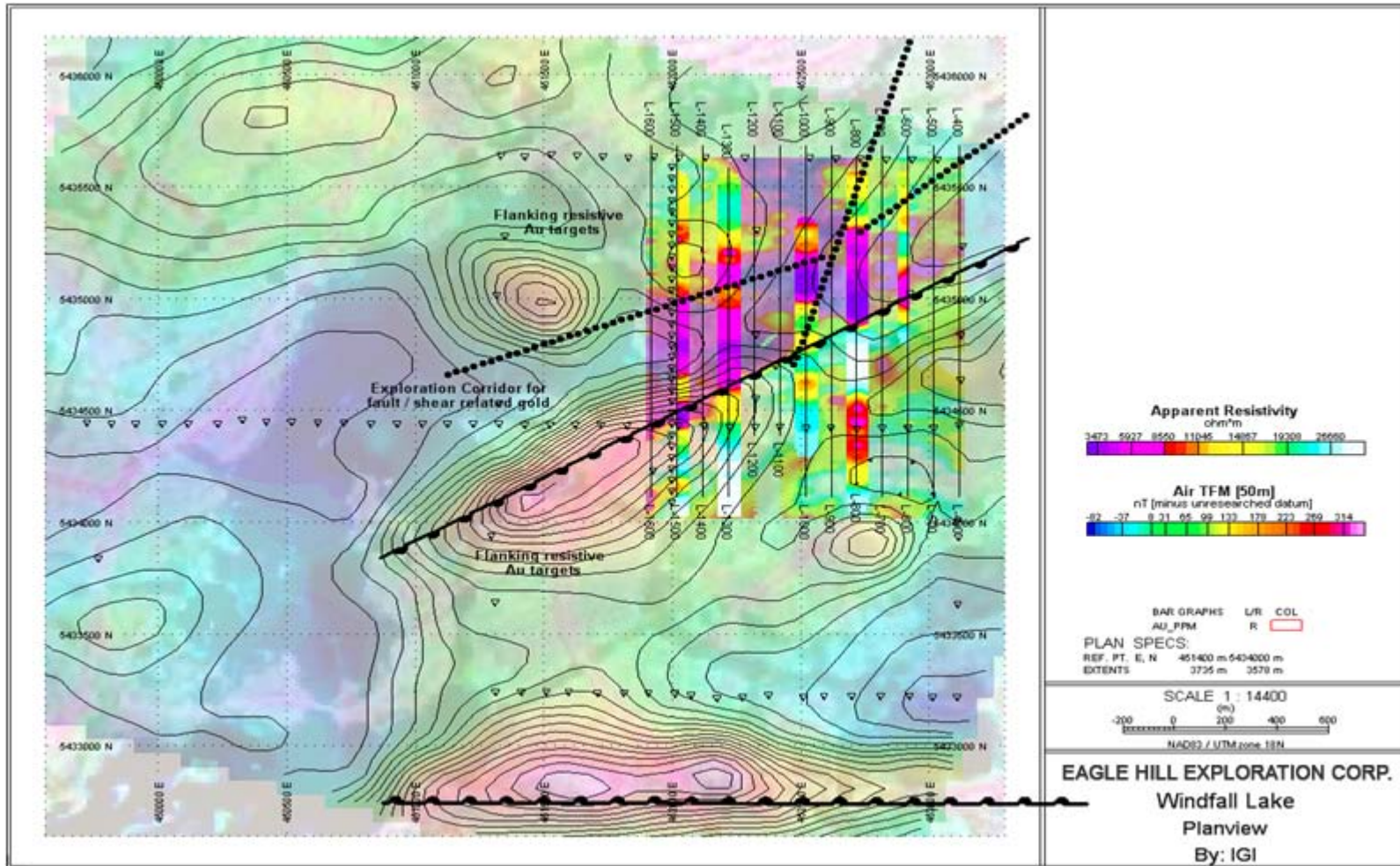


Eagle Hill Exploration – Modèle 3D





Cartographie PP – Été 2010



Eagle Hill Exploration – Budget

Programme – prochain six mois	Budget (\$)
Intégrer la géophysique de sol dans le modèle géologique – identifier des cibles additionnelles de forage	120 000
Échantillonner les piles de minerai afin de préparer un échantillonnage en vrac (préparation pour “Bulk sample”)	32 000
Programme de tranchées afin de confirmer la géométrie de ce système aurifère	75 000
Effectuer des études métallurgiques afin d’évaluer la récupération de l’or	25 000
Compléter une étude environnementale de base	78 500
Programme de forage de 10 000 mètres en deux phases Phase 1) 2 000 mètres sur la zone Cariboo , Phase 2) 8 000 mètres extension des autres zones	<u>2 500 000</u>
Total :	2 830 500



Eagle Hill – Direction

Brad Kitchen, President, Chef de la direction et Administrateur

M. Kitchen est président et chef de la direction de Eagle Hill depuis sa création en 2006. Il a également été vice président chez Marchés mondiaux CIBC (anciennement Valeurs Mobilières CIBC Wood Gundy inc.) et Valeurs Mobilières TD inc.

Dr Jean-Philippe Desrochers, Chef géologue

Dr Desrochers possède 17 ans d'expérience dans l'exploration minière, incluant 11 ans chez Aur Resources. Il détient un Ph. D. en géologie de l'Université de Montréal. Dr Desrochers se spécialise dans le domaine de la géologie structurale appliquée aux gisements de minerai associés à l'or filonien archéen, aux sulfures massifs volcanogènes, au cuivre porphyrique, au skarn, et aux gisements d'or épithermaux.

Cale Thomas, Chef de la direction financière et Administrateur

M. Thomas est présentement chef de la direction financière et contrôleur de Eagle Hill. Il est également chef de la direction financière de Yankee Hat Minerals Ltd., Mammoth Capital Corporation et 26 Broadway Capital Corporation.

Amandeep Rai, Secrétaire corporative

Mme Rai a fourni des services corporatifs et réglementaires auprès de plusieurs émetteurs inscrits sur la Bourse de croissance TSX et le CNSX.



Conseil d'administration et conseillers techniques

Richard Nemis, Administrateur

M. Nemis est l'ancien président et chef de la direction de Noront Resources et l'actuel président du conseil émérite en reconnaissance de sa contribution au succès de la compagnie qui comprend la découverte de "The Ring of Fire" dans la région du lac McFaulds dans le Nord de l'Ontario.

John Harvey, Administrateur

M. Harvey a passé la majorité de sa carrière professionnelle dans l'exploration minière avec Noranda Inc., incluant les postes de président de Hemlo Gold Mines et président de Noranda Exploration Company Ltd. M. Harvey était également chef de l'exploitation chez Noront Resources Ltd.

Gerald Ruth, Administrateur

M. Ruth était avec la Bourse de Toronto depuis plus de 15 ans et chef du groupe des nouvelles inscriptions au cours des six dernières années de cette période. Depuis 2003, il est un consultant indépendant en financement corporatif et un administrateur et membre du comité de vérification de plusieurs compagnies privées et publiques dont Western Goldfields Inc., qui a été acquise par New Gold Inc. (TSX : NGD) en 2009.

Andre C. Tessier, Administrateur

André Tessier possède 25 ans d'expérience dans l'industrie minière. Depuis 2003, il est président de Murgor Resources Inc. (TSX-V : MGR). M. Tessier a participé dans plusieurs programmes d'exploration pour des compagnies minières junior et majeures, incluant des programmes d'exploration de surface régionaux et des projets d'exploration de mines à ciel ouvert et souterraines.

Conseillers techniques - Mackenzie I. Watson, P.Eng
 Ian Chisholm, P.Geo,
 Peter Vamos, P. Geo.

Wes Roberts, P.Eng.
 Terry Schorn, P.Geo.
 Robert Bryce, Ing.

Contacts

Eagle Hill Exploration Inc.

Suite 601 – 999 Canada Place
Vancouver, BC V6C 3E1

P. Bradley Kitchen
Tél. : 1.604.697.5792
Brad.Kitchen@eaglehillexploration.com

Contacts – Relations avec les investisseurs

Neil Simon; Christian Scovenna
Investor Cubed Inc. (Toronto)
Tél. : 1.647.258.3311
SF : 1.888.258.3323
info@investor3.ca

Nathalie Dion
MI3 Communications Financières Inc. (Montréal)
Téléphone : 514.904.1333
Courriel : nathalie@mi3.ca
www.mi3.ca

TSX Venture: EAG

FRANKFURT: EHO